



eberle
automatische
systeme



VISION ALIGNMENT SYSTEM

Positionieren von Holzwerkstoffen – präzise, schnell und flexibel

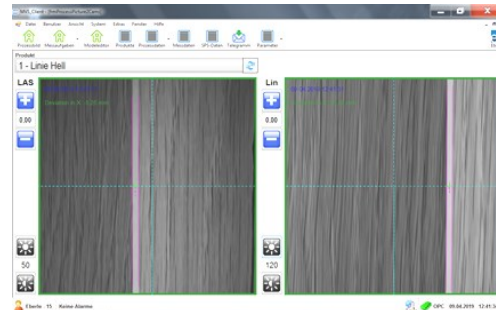
Exakte Positionierung mittels industrieller Bildverarbeitung. Und die Ausrichtung stimmt.



Die Qualitätsanforderungen in der Produktion von Holzwerkstoffen werden immer höher. Damit Ihre Bearbeitung jederzeit mit dem Dekor übereinstimmt, sorgt das Vision Alignment System für die exakte Positionierung.

Das kompakte und flexible System ermöglicht einen problemlosen Einbau sowohl in neue, als auch in bereits bestehende Anlagen.

Stabile Musteridentifizierung durch intelligente Vision Software. Unser innovatives System macht's möglich.



Zur Implementierung in jegliche Anwendung, welche eine genaue Ausrichtung oder Zuführung erfordert, wie beispielsweise die taktverfahrene oder kontinuierliche Verpressung (LPL, CPL HPL), Plattenzuschnitt, uvm.

Modernste Kameratechnologie leistet eine stabile Mustererkennung und garantiert eine betriebssichere Produktion.

Ausrichtung auf unterschiedlichste Erkennungsmuster realisierbar wie Linien, Kreuze, Marken, Kreise,...



Präzise Messungen im hundertstel Millimeter Bereich. Sie brauchen es noch genauer? Projektspezifisch lassen sich höhere Genauigkeiten umsetzen.



Systemlösung für individuelle Aufgaben umsetzbar, wie Erkennung oder Kontrolle von Prägungen oder Fräsungen, Dimensionsvermessung, uvm.



Stabile und exakte Mustererkennung selbst bei schwierigsten und unterschiedlichsten Oberflächen und Dekoren.



Effiziente Automatisierung, die keine Wünsche offen lässt. Mit allem Drum und Dran.

Implementierung Anbindung

Benutzerfreundliches HMI zur Visualisierung der Ergebnisse sowie zur schnellen und unkomplizierten Adaption der Messabläufe und Produkte.

Einsatz von gängigen Schnittstellen und Protokollen für den Datenaustausch mit der Anlagensteuerung.

- Kompakter Schaltschrank umfasst HMI, Leitreechner, geregelte Stromversorgung, Signalverteilung und einen sicheren Fernwartungszugang.
- Das robuste Gehäuse gewährleistet Schutz vor äußeren Einflüssen und sicheren Betrieb in rauen Umgebungen.
- Kompaktsystem beinhaltet zwei Kamerastationen, Erweiterungssystem auf bis zu 8 Kameras realisierbar.
- Kameraeinheit inkl. Beleuchtung mit Anschlussbox und flexibler Halterung für den einfachen Einbau.

Hardware Ausrichtsystem

Anwendung Spezifikationen

Sie haben spezielle Anforderungen oder Ausführungswünsche?

Individuelle kundenspezifische Anpassungen sind sowohl hardware- als auch softwaretechnisch problemlos möglich.

Wir freuen uns über Ihre Anfrage!



Franz Fröis, M.Sc., Systementwickler und Machine Vision Engineer bei Eberle Automatische Systeme GmbH & Co KG



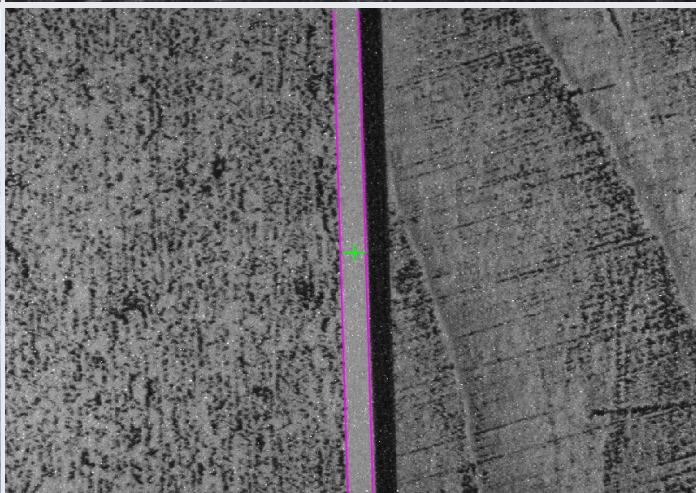
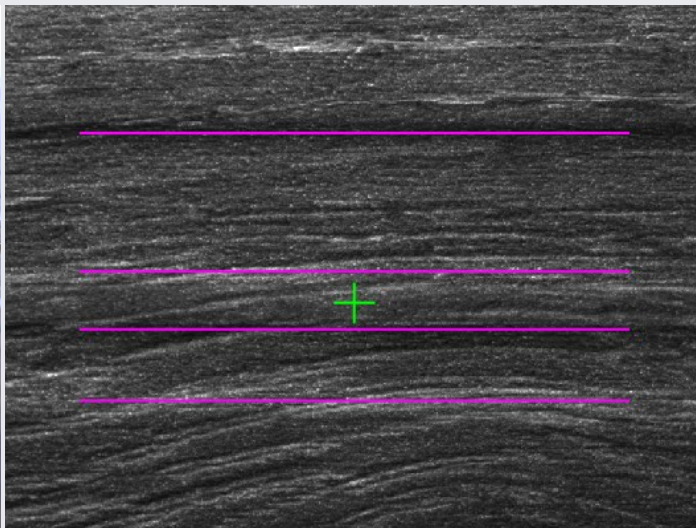
"Das Vision Alignment System überzeugt durch sein durchdachtes Konzept. Der flexible Aufbau ermöglicht uns eine schnelle Implementierung in die jeweilige Anlage und die Software liefert sofort stabile Ausrichterergebnisse. Somit ist die Inbetriebnahmezeit sehr kurz bzw. kann diese auch vom Kunden selber durchgeführt werden, da ein optimaler Support und eine

Fernwartung zur Verfügung stehen."

Automatisierungstechniker und Anwender von Vision Alignment System

Interessiert?
Jetzt kontaktieren!





Vision Alignment System als intelligentes Positionierverfahren liefert exakte Ausricht-
ergebnisse für höchste Qualitätsanforderungen.

Eberle Automatische Systeme GmbH & Co KG
6850 Dornbirn, Austria
www.eberle.at, info@eberle.at
+43 5572 55580

Partner